

LEGENDA

(1) MS = molto sottile S = sottile pP = poco profondo mP = moderatamente profondo
 P = profondo MP = molto profondo

(2) mF = moderatamente fine F = fine M = media mG = moderatamente grossolana
 G = grossolana

(3) L = lento Me = mediocre mR = moderatamente rapido R = rapido Bu = buono

(4) B = bassa M = mediocre E = elevata

(5) B = bassa M = mediocre E = elevata

(6) mE = moderatamente bassa B = bassa M = moderata mE = moderatamente elevata
 E = elevata

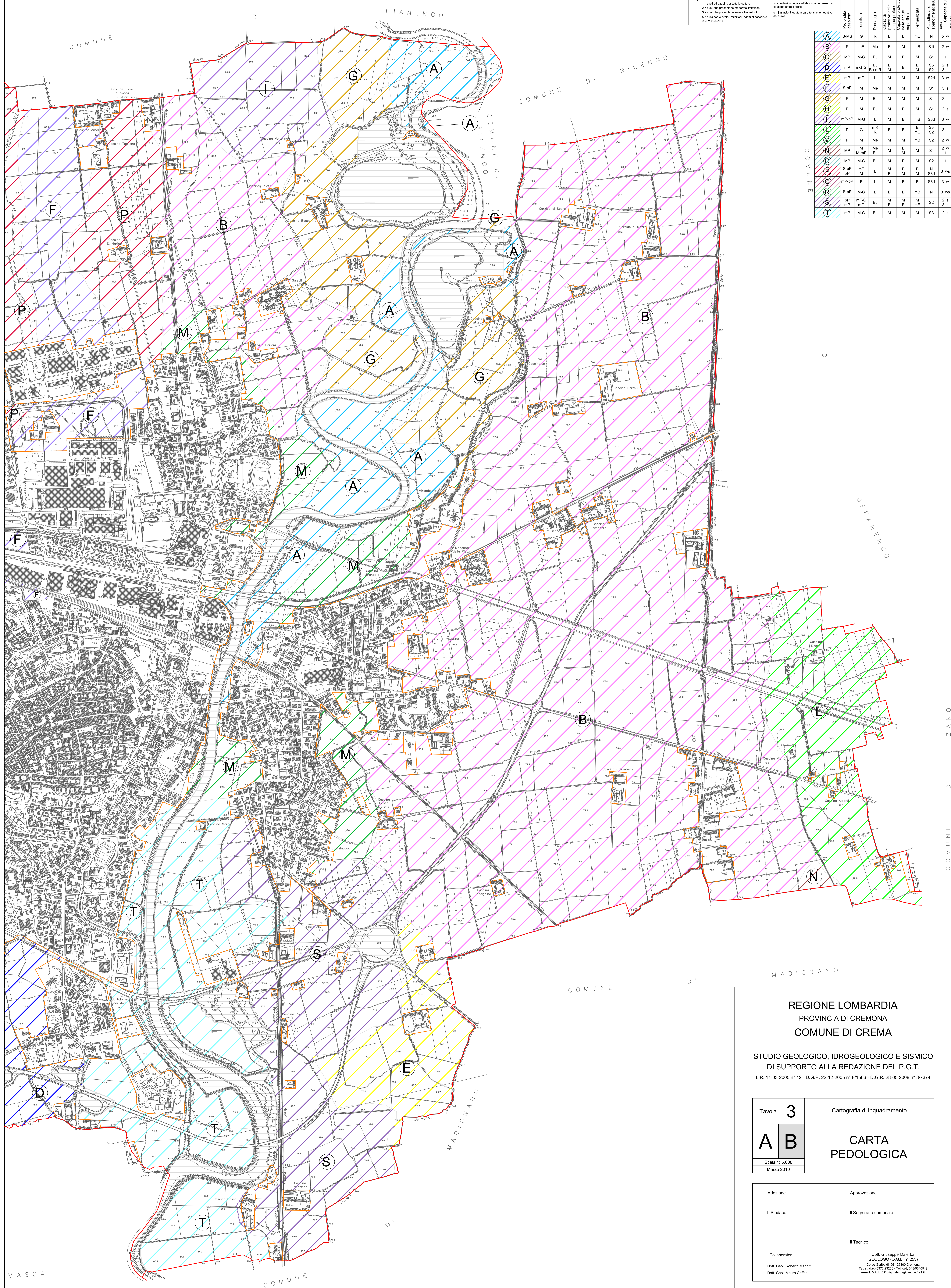
(7) N = suoli non adatti S1 = suoli adatti, senza limitazioni S2 = suoli adatti, lievi limitazioni
 S3 = suoli adatti, moderate limitazioni I = problemi di lavorabilità durante l'inverno
 P = problemi legati al drenaggio

(8) **Classi**
 1 = suoli utilizzabili per tutte le colture
 2 = suoli che presentano moderate limitazioni
 3 = suoli che presentano severe limitazioni
 4 = suoli con elevate limitazioni, adatti al pascolo o alla forestazione

Simbologia
 = limitazioni legate all'abbondanza presenza di acqua entro il profilo
 = limitazioni legate a caratteristiche negative del suolo

Confini comunali
 Aree edificate
 Aree prive di suolo

(1)	(2)	(3)	(4)	(5)	(6)	(7)	(8)		
Profondità del suolo	Tessitura	Drenaggio	Capacità protettiva della coltura, profondità delle acque superficiali	Permeabilità	Adattabilità all'arricchimento liquorale	Stato	Capacità d'uso		
A	S-MS	G	R	B	B	mE	N	5 w	
B	P	mF	Me	E	M	mB	S11	2 w	
C	MP	M-G	Bu	M	E	M	S1	1	
D	mP	mG	L	M	E	M	S3	2 s	
E	mP	mG	Bu-mR	M	E	M	S2	3 w	
F	S-pP	M	Me	M	M	M	S1	3 s	
G	P	M	Bu	M	M	M	S1	3 s	
H	P	M	Bu	M	E	M	S1	2 s	
I	mP-pP	M-G	L	M	B	mB	S3	3 w	
L	P	G	mR	R	B	E	mE	S3	3 s
M	P	M	Me	M	M	mB	S2	2 w	
N	MP	M-mF	Bu	M	E	M	S1	2 w	
O	MP	M-G	Bu	M	E	M	S2	1	
P	S-pP	mF	M	L	M	B	B	N	3 w
Q	mP-pP	F	L	B	M	B	S3	3 w	
R	S-pP	M-G	L	B	B	mB	N	3 w	
S	pP	mF	M	Bu	M	M	S2	2 s	
T	mP	M-G	Bu	M	M	M	S3	2 s	



REGIONE LOMBARDIA
PROVINCIA DI CREMONA
COMUNE DI CREMA

STUDIO GEOLOGICO, IDROGEOLOGICO E SISMICO
DI SUPPORTO ALLA REDAZIONE DEL P.G.T.
 LR. 11-03-2005 n° 12 - D.G.R. 22-12-2005 n° 8/1566 - D.G.R. 28-05-2008 n° 8/7374

Tavola 3	Cartografia di inquadramento
A B	CARTA PEDOLOGICA
Scala 1:5.000	Marzo 2010

Adozione	Approvazione
Il Sindaco	Il Segretario comunale
	Il Tecnico

I Collaboratori
 Dott. Geol. Roberto Marotti
 Dott. Geol. Mauro Cofani

Dott. Giuseppe Malerba
 GEOLOGO (O.G.L. n° 253)
 Corso Garibaldi, 92 - 26100 Cremona
 Tel. n. (0372) 23206 - Fax. n. 0372 23206
 e-mail: MALERBA15@nablogiuseppe.191.it