

LEGENDA

FORMAZIONI GEOLOGICHE

- Alluvioni fluvio-glaciali, sabbiosi e ghiaiosi per lo più non alluvati; corrispondenti al livello stratigrafico della pianura (Wurm-Riss) (Pianura Sg)
- Alluvioni sabbiosi e ghiaiosi, poligenici, costituiti da sistemi di canali irrimediabilmente sedimentati e Livello Fondamentale della Pianura (Diocece H)
- Alluvioni ghiaiosi, sabbiosi e limosi degli alvei abbandonati ed attivi (Diocece)

FORME E PROCESSI NATURALI

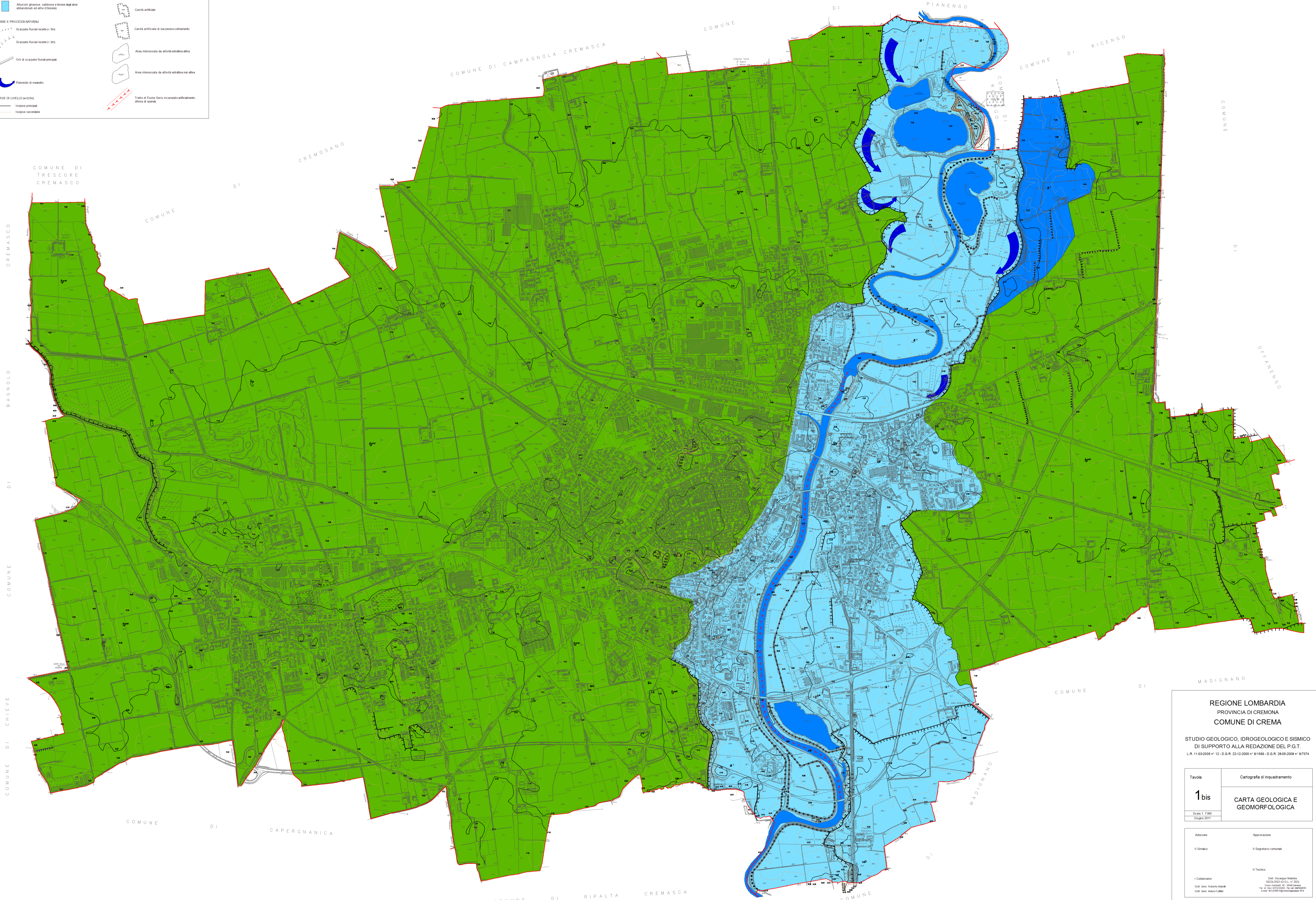
- Scarpe fluviali incise (> 3m)
- Scarpe fluviali incise (> 3m)
- Ori di scarpe fluviali principali
- Fascio di manto

CURVE DI LIVELLO (m/5m)

- fosse principali
- fosse secondarie

FORME, PROCESSI E DEPOSITI ANTROPICI

- Arginature fesse
- Terrazzamento agrario
- Ori di scarpa
- Daccrete
- Cavità artificiale
- Cavità artificiale di successivoccolamento
- Area interessata da attività edilizia attiva
- Area interessata da attività edilizia non attiva
- Tutto di Fiume Serio incanalato artificialmente, difesa di sponda



REGIONE LOMBARDIA
 PROVINCIA DI CREMA
 COMUNE DI CREMA

STUDIO GEOLOGICO, IDROGEOLOGICO E SISMICO
 DI SUPPORTO ALLA REDAZIONE DEL P.G.T.
 L.R. 11-03-2005 n° 12 - D.G.R. 22-12-2005 n° 81566 - D.G.R. 28-05-2008 n° 87374

Tavola	Cartografia di inquadramento
1bis	CARTA GEOLOGICA E GEOMORFOLOGICA
Scala 1: 7000 Giugno 2011	
Adozione	Approvazione
Il Sindaco	Il Segretario comunale
	Il Tecnico
I Collaboratori Dott. Geol. Roberto Marini Dott. Geol. Marco Gibini	Dott. Giuseppe Marini GEOLOGO (D.Lgs. n° 230) Crea (Lombardia), n° 2340/Crema Tel. n° 0372/222201 - n° ex 0372/222202 email: 81421481@comune.crema.it