

INSULA FULCHERIA

VOLUME A

in copertina:

- G. Bagetti, *Vue de la Ville de Crema*, 1835, mm. 562x834.
- Autore Ignoto, *Desegno de Crema et del Cremascho*, seconda metà sec. XV, mm. 670x800. (Venezia, Museo Correr).

retrocopertina:

- V. Coronelli, *Crema*, sec. XVII, particolare.

Numero XXXVIII

DICEMBRE 2008

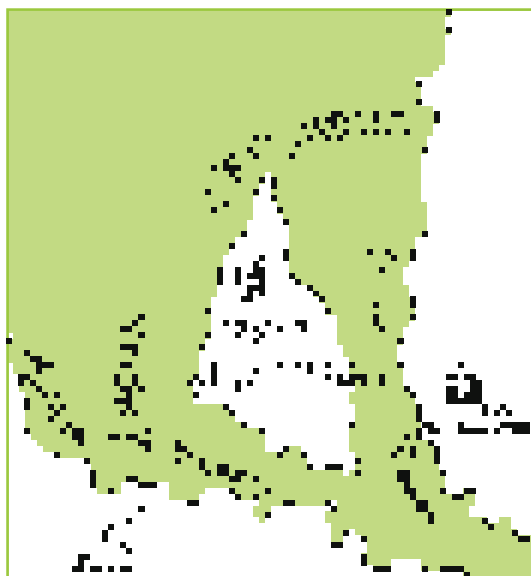
INSULA FULCHERIA

RASSEGNA DI STUDI E DOCUMENTAZIONI DI CREMA E DEL CREMASCO A CURA DEL MUSEO CIVICO DI CREMA

VOLUME **A**

Tema Monografico

**CREMA:
TEMATICHE AMBIENTALI**



MUSEO CIVICO DI CREMA E DEL CREMASCO
26013 Crema (CR) – Via Dante Alighieri, 49
Tel. 0373 257161
E-mail: museo@comune.crema.cr.it
infulcheria.museo@comune.crema.cr.it

Responsabile del Museo Civico:

Roberto Martinelli

Direttore Responsabile:

Marco Lunghi

Vice Direttore:

Walter Venchiarutti

Segreteria:

Daniela Bianchessi
Giovanni Castagna

Coordinatore:

Emanuele Picco

Comitato di Redazione:

Franco Bianchessi
Mario Cassi
Giovanni Giora

Comitato Scientifico:

Giuliana Albini
Cesare Alpini
Cesare Alzati
Anna Cabrini
Renata Casarin
Franco Giordana
Lynn Pitcher
Giovanni Plizzari
Luciano Roncai
Juanita Schiavini Trezzi

© Copyright 2008 – MUSEO CIVICO DI CREMA
Proprietà artistica e letteraria riservata
Autorizzazione Tribunale di Crema del 13.09.1999, n. 15

Composizione, grafica e stampa:

LEVA ARTIGRAFICHE in Crema – Via Mercato, 31

- Finito di stampare nel mese di dicembre 2008

SOMMARIO

<i>Editoriale del Direttore don Marco Lunghi</i>	pag.	7
EMANUELE EDALLO – ORSOLA EDALLO <i>Amos Edallo e la formazione del Museo di Crema</i>	pag.	11
Commiato di Fausta Donati de Conti: <i>Al nost Sèrè</i>	pag.	24
Tema Monografico Crema: tematiche ambientali		
Introduzione		
FRANCO GIORDANA <i>Crema e il suo ambiente</i>	pag.	27
Estetica ambientale		
FRANCO GALLO <i>Lineamenti di un'estetica del paesaggio cremasco</i>	pag.	33
L'abitare		
LUCIANO RONCAI - EDOARDO EDALLO <i>Giardini cremaschi</i>	pag.	47
L'acqua		
EDOARDO EDALLO <i>Crema città d'acqua</i>	pag.	77
ESTER BERTOZZI <i>Relazioni col fiume</i>	pag.	103

FILIPPO CARLO PAVESI <i>Il Cresmiere: valenze ambientali e significati per il futuro</i>	pag.	127
ALESSANDRO CARELLI <i>Paesaggi dell'acqua. La complessa rete dei fontanili cremaschi</i>	pag.	147
L'aria		
ALESSANDRO LODA <i>Evoluzione della qualità dell'aria di Crema</i>	pag.	159
Fauna e flora		
FRANCESCO ALBERGONI <i>Ascoltando il brusio dell'erba che cresce</i>	pag.	179
WALTER VENCHIARUTTI - FRANCO GIORDANA <i>Uomini, bestie e dei dell'hortus pauperum cremasco</i>	pag.	189
MAURIZIO VECCHIA <i>Le piante medicinali nella tradizione popolare cremasca</i>	pag.	213
ALVARO DELLERA <i>Avifauna in ambiente cremasco</i>	pag.	223
L'agricoltura		
ALDO BELLANDI <i>L'agricoltura cremasca tra passato e futuro</i>	pag.	241
ROBERTO PROVANA <i>Proposte di salvaguardia delle sementi di due specie tipiche del territorio cremasco: il lino di Madignano e le radici di Soncino</i>	pag.	257
Fonti alternative e politiche ambientali		
MARCO ANTONIAZZI <i>Il risparmio energetico e le fonti rinnovabili alternative nel futuro del cremasco</i>	pag.	267
FULVIO GUARNERI <i>1998-2007 dieci anni di situazioni ambientali nel Cremasco</i>	pag.	281
Gli Autori	pag.	301